



LUFT/VAND VARMEPUMPER

VEDVARENDE ENERGI FRA LUFTEN

GRØN OMSTILLING – DESIGNET OG PRODUCERET I DANMARK 🇩🇰

Varmepumper i sin helt egen klasse

En varmepumpe fra DVI Energi er et kvalitetsprodukt, du får glæde af i mange år fremover – det er vedvarende energi i mere end én forstand.

DANSK DESIGN OG HÅNDVÆRK

DVI Energi har siden 1979 arbejdet intenst med udvikling og produktion af varmepumper og jordvarmeanlæg. Vi huser et kreativt udviklingsteam, som løbende udvikler nye varmepumpeløsninger. Derfor er vi i dag blandt de førende inden for opvarmning med vedvarende energikilder fra jord og luft.

DVI varmepumper udvikles og produceres i vores faciliteter i Nordjylland af danske designere og danske håndværkere.

DEN RIGTIGE LØSNING – FOR DIG

En varmepumpe fra DVI Energi er ikke en hyldevare, men en løsning, der skræddersyes til *din* bolig og *dit* behov. Den gode rådgivning fra fagfolk er en forudsætning for, at du får den rigtige løsning. Selvfølgelig. Derfor begynder din beslutning altid med en samtale med én af vores forhandlere.

NEMT OG SIKKERT

Alle vores forhandlere og serviceteknikere undervises løbende hos DVI Energi, så de altid er klædt på til at give dig den rigtige rådgivning, installation og service.

Det er garantien for, at du undgår fejkøb, forkerte installationer og dyre servicebesøg.

KVALITET MED GARANTI

En varmepumpe fra DVI Energi er et kvalitetsprodukt. Derfor giver vi naturligvis 5 års garanti.

Det eneste du skal gøre, er at få et årligt eftersyn på din varmepumpe, så du er sikker på, at den altid kører optimalt.



Vælg en unik varmepumpe

EN GRØNNERE MÅDE AT TÆNKE OPVARMNING PÅ

DVI's varmepumpe er forsynet med en intelligent styring, der automatisk indstiller sig på den optimale og mest energiokonomiske drift. Som standard reguleres temperaturen automatisk i forhold til udetemperaturen, hvorimod det varme vand holdes ved en konstant temperatur. Natsænkningfunktionen og ugeplan for varme og varmt vand sikrer et minimalt strømforbrug. Varmepumpen kan desuden kombineres med solvarme eller solceller. Kombinationen sikrer dig det lavest mulige elforbrug til opvarmning – og dermed reduceres udledningen af CO₂ yderligere.

EKSTREM STØJSVAG

DVI Energis varmepumper adskiller sig fra traditionelle luft/vand varmepumper ved, at anlæggets kompressor er placeret i et støjdæmpet cylinderformet kabinet. Ventilatoren benytter den nyeste teknologi for støjsvagt design, samtidig med at den meget begrænsede ventilatorstøj sendes mod himlen. Varmepumpen er således næsten lydløs og kan placeres i tæt bebyggelse uden støjgener. For yderligere at begrænse støjen er ventilatoren forsynet med variabel hastighed. Indedelen har ligeledes et meget lav lydtryksniveau, da den kun indeholder cirkulationspumper og andre næsten lydløse komponenter.

UNIKT VARMTVANDSSYSTEM

DVI's varmepumpe har et unikt varmtvandssystem. Varmepumpen indeholder ikke en traditionel varmtvands-

beholder, som giver risiko for de sundhedsskadelige legionellabakterier. I stedet er varmepumpen forsynet med en gennemstrømsvarmeveksler, som først opvarmer vandet, når det forbruges. På den måde er du sikker på, at du altid har friskt, varmt vand.

NEMT OG ENKELT

Anlægget har en indbygget akkumuleringstank på 250-300 liter.

Det gør montagen let og enkel, og du skal ikke afsætte ekstra plads til eksterne tanke, pumper og rørføring i din bolig. Det betyder, at installationen er enklere og dermed billigere end andre varmepumper.

I TOP HOS ENERGISTYRELSEN

DVI's varmepumper ligger i top på Energistyrelsens liste over de mest energieffektive varmepumper på det danske marked. Vores varmepumper overholder alle lovkrav, og deres ydelse og effektivitet er bekræftet af et uafhængigt testlaboratorium.

Se Energistyrelsens varmepumpe-liste her: spareenergi.dk/forbruger/vaerktoejer/varmepumpe-listen.



VARMEPUMPER – PRODUCERET TIL DANSKE FORHOLD

DVI Energis varmepumper er produceret til danske forhold. Det betyder, at vores produkter kan klare alt slags vejr og tåle at stå ved Vesterhavet – her får du ingen rustproblemer!

- EC motor reducerer energiforbrug
- Vinger med lydoptimeret savtakket design
- 11 faste vinger reducerer energiforbrug og støj
- Langt ventilatorhus reducerer energiforbrug og støj
- Rundt udløb reducerer - og afbøjer støj mod himlen



LYDNIVEAU FRA VARMEPUMPEN*

DVI LV5 Lav/høj hastighed	DVI LV7 Lav/høj hastighed	DVI LV9 Lav/høj hastighed	DVI LV12 Lav/høj hastighed	DVI LV16 Lav/høj hastighed
1 m41/43 dB(A)	1 m41/43 dB(A)	1 m41/43 dB(A)	1 m41/43 dB(A)	1 m41/43 dB(A)
5 m31/33 dB(A)	5 m31/33 dB(A)	5 m31/33 dB(A)	5 m31/33 dB(A)	5 m31/33 dB(A)
10 m25/27 dB(A)	10 m25/27 dB(A)	10 m25/27 dB(A)	10 m25/27 dB(A)	10 m25/27 dB(A)

*Da lydtryksniveauet fra varmepumpen påvirkes af mange faktorer, eksempelvis refleksion fra bygninger, kan de opgivne lydtryksdata kun betragtes som vejledende. Vælg altid en placering af varmepumpen, der giver størst mulig afstand til lydfølsomme områder, f.eks. vinduer og terrasser og helst mere end 5 m. Der er i den danske lovgivning fastsatte krav til støjgener fra tekniske naboanlæg.

5-16 kW

DVI LV Kompakt fås i fem størrelser 5, 7, 9, 12 og 16 kW og passer derfor til alt lige fra sommerhuse til store boliger.

ELEKTRONISK AFRIMNING

Nyudviklet elektronisk overvågning sørger for at afrimning kun starter ved behov, og kun så længe der er rim.

KVALITETSKABINET

Kabinet og beklædning er fremstillet i søvandsbestandigt aluminium; affedt, primet og lakeret. Det er den mest holdbare løsning, også til kystnære områder.

KALENDERFUNKTION

Tilpas selv varmepumpen til dit behov med natsænkning, ferietilstand og brugsvand via ugeplan.

FLEKSIBEL PLACERING

Varmepumpen kan placeres med næsten ubegrænset afstand fra indedelen eller styring.



TILSTRÆKKELIG VARME I DEN KOLDE TID

Varmepumpens evne til at overføre energi fra et lavt temperaturniveau til et højt, gør at den selv ved -20°C kan udnytte udeluften som energikilde til opvarmning af bolig og det varme vand.

I varmepumpens indedel er der endvidere monteret en el-patron, som automatisk kan supplere varmepumpen, hvis varmeeffekten i den koldeste tid ikke er tilstrækkelig.

Produktsortiment



Combi

Med indbygget gennemstrømsvarmeveksler til varmt vand med forvarmning

Indbygget akkumuleringskøle på 300 L.
H: 1710 x B: 650 x D: 705 mm
(rejsehøjde 1800 mm)

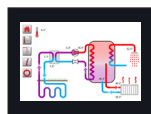


Single

Med indbygget akkumuleringskøle

Indbygget akkumuleringskøle på 250 L.
H: 1710 x B: 650 x D: 705 mm
(rejsehøjde 1800 mm)

OBS: Single leveres uden gennemstrømsvarmeveksler til varmt vand.



SMART CONTROL

Markedets mest brugervenlige med dansk menu



En informativ og brugervenlig elektronik styrer og overvåger varmepumpen, således at denne automatisk indstiller sig på den optimale og mest energiokonomiske drift. Som standard reguleres temperaturen i varmeanlægget automatisk i forhold til udetemperaturen, hvorimod det varme vand holdes ved konstant temperatur. Styringen fås også som standalone udgave.



DVI LV Kompakt 5 - 7 - 9 - 12 - 16 kW

VARMEPUMPERNES MÅL

- A** Højde LV 5-7/9-16 1225/1425 mm
- B** Nedgravet LV 5-7/9-16 925/1125 mm
- C** Diameter 950 mm
- D** Minimum afstand til mur 100 mm
- E** Minimum afstand til terræn 160 mm

Smart Control kan bruges fra alle populære platforme og browsere. DVI Energi installerer Smart Control i din varmepumpe, og herfra kommunikerer den via dit modem eller router og via DVI Energis server med din smartphone, PC eller tablet.

SMART CONTROL

Vi overvåger din varmepumpe - 365 dage om året

Du kan styre temperaturen, når du ikke er hjemme. Så sparer du på varmen, mens du er bortrejst, men kommer hjem til en varm bolig.

TRYGHED HELE ÅRET

Med en Smart Control er din varmepumpe konstant overvåget af DVI Energi. Vi tjekker dagligt varmepumpen for fejlmeldinger og gør alt for, at du kan føle dig tryk med en funktionel varmepumpe. Med Smart Control kan du være sikker på, at din varmepumpe altid fungerer optimalt på den økonomisk mest fordelagtige måde.

INTELLIGENT STYRING GIVER LAVERE VARMEREGNING

Når du med DVI Energis Smart Control har adgang til din varmepumpe overalt, kan du hele tiden sikre det ideelle indeklima i din bolig og den rette varmtvandskomfort – præcis som stod du foran din varmepumpe. Du kan skrue op og ned for temperaturer, du kan sænke temperaturen om natten eller midt på dagen, hvor der ikke er nogen hjemme, du kan slå ferieindstilling til, du kan give andre adgang til at betjene varmepumpen og meget mere.

ALARM VED DRIFTSFORSTYRRELSER

Skulle der mod forventning komme en driftsforstyrrelse på din varmepumpe, modtager DVI Energi en direkte fejlmelding. En lang række fejl kan løses straks af DVI Energi via fjernkontrollen uden besøg af en af vores teknikere. Andre fejl kan løses via telefonen gennem effektiv vejledning. Kan fejlen ikke løses via fjernstyringen, sender vi en dygtig servicetekniker ud til dig.

Du modtager også selv en alarm på mail, hvis der opstår driftsforstyrrelser, så du hele tiden er opdateret på driften af varmepumpen.

Skulle der ske en fejl på din varmepumpe, kan du altså tage det helt roligt, også selv om du ikke er hjemme. Smart ikke?

SMARTE FORDELE VED SMART CONTROL

- DVI Energi overvåger konstant din varmepumpe, så den altid kører som den skal
- Du kan styre temperaturen i radiatorerne og i gulvvarmen samt på forbrugsvandet
- Du kan betjene din varmepumpe via smartphone, tablet og pc
- Du får alarmmelding ved driftsforstyrrelser
- DVI Energi tilbyder at løse driftsforstyrrelser via online fjernstyring.

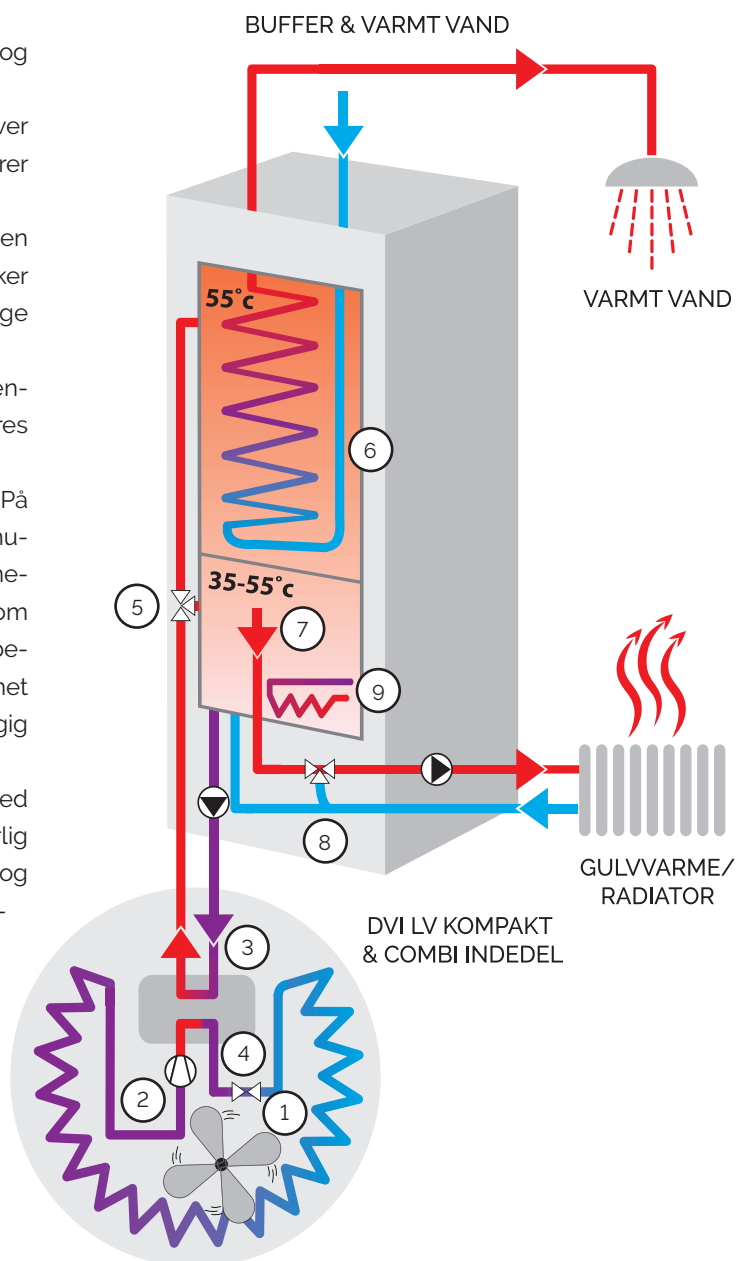
VIL DU VIDE MERE

Vil du vide mere om varmepumperne fra DVI Energi, er du velkommen til at kontakte os.

Læs mere om varmepumper på www.dvienergi.com

Sådan fungerer varmepumpen

1. En ventilator leder udeluften gennem udedelens fordampere. Fordamperen nedkøles og optager derved energi fra udeluften.
2. Kompressoren hæver trykket på kølemidlet, og temperaturen stiger kraftigt.
3. I kondensatoren kondenseres kølemidlet og afgiver sin energi til centralvarmevandet, som cirkulerer gennem akkumuleringstanken.
4. Det kondenserede kølemiddel ledes gennem en elektronisk styret ekspansionsventil, som sænker tryk og temperatur, så kølemidlet igen kan optage energi i varmeveksleren.
5. 3-vejs ventil skifter mellem varmtvands- og centralvarmekammer, så varmt vand altid prioriteres højest.
6. Specialudviklet gennemstrømsvarmeveksler: På grund af den høje temperatur i toppen af akkumuleringstanken - varmtvandsprioritering - kan varmeveksleren opvarme brugsvand i samme tempo, som det tappes. Man har således ingen varmtvandsbeholder med risiko for bakteriedannelse. Systemet har en tappekapaцитet på ca. 180-260 liter afhængig af temperaturen i akkumuleringstanken.
7. Husets radiatorer eller gulvvarme forsynes med varme fra tankens midte. Derved opstår en naturlig lagdeling med høj temperatur i øverste halvdel og en lavere temperatur i nederste halvdel af akkumuleringstanken, hvilket giver en optimal COP.
8. Blandeshunten sikrer, at fremløbstemperaturen ikke overstiger det ønskede, hvis tilskudsvarme fra eksempelvis solvarme opvarmer akkumuleringstanken.
9. Elpatron for effektsupplement eller reserve drift.





degngrafisk.dk

Kontakt os og aftal et møde med én af vores forhandlere. Ud fra dine oplysninger om din bolig og familiens varme- og vandforbrug, får du en præcis analyse af, hvordan forskellige varmekilder vil påvirke både din pengepung og klimaregn-

skab. Vores forhandlere kan give svar på alle dine spørgsmål om vedligehold, serviceaftaler, optimal placering – og alle de andre faktorer, der indgår i dine overvejelser.

FORHANDLER AF VARMEPUMPER FRA DVI ENERGI A/S:



DVI Energi A/S
Industrimarken 2C, 9530 Støvring

dvienergi.com
info@dvienergi.com

Tlf. 9835 5244
Cvr. 3055 3047