

andel energi

# Lån en elmåler, og spar på energien



# Brug elmåleren til at få et lavere elforbrug

Med elmåleren i hånden er du klar til at gå på jagt efter elslugerne i dit hjem. Er det den gamle fryser, der bruger mest energi? Eller er det børnenes spillekonsol?

Elmåleren kan give dig overblik over, hvilke af dine apparater der bruger mest el, og dermed hvor du kan spare. Heldigvis kan små ændringer ofte give gode besparelser.

I denne guide kan du trin for trin se, hvordan du bruger elmåleren og beregner apparaternes forbrug. Når du kender det, kan du finde gode spareråd på [andelenergi.dk/sparenergi](http://andelenergi.dk/sparenergi) eller tage en snak med vores energirådgivere.

Rigtig god fornøjelse!



## Bruger dit køleskab og din fryser for meget energi?

Temperaturen i køleskabet bør være +5 grader, mens temperaturen i fryseren bør være -18 grader. Er temperaturen lavere, giver det et højere elforbrug. For hver grad du sænker temperaturen i fryser og køleskab, stiger elforbruget med 2–5 %. Få flere gode råd på [andelenergi.dk/sparenergi](http://andelenergi.dk/sparenergi).

## Tjek apparaterne

Find de apparater, du tror bruger mest el. Det kan for eksempel være ældre hårde hvidevarer, der typisk bruger væsentlig mere el end nye.

## Mål deres præcise elforbrug

Brug elmåleren til at måle de enkelte apparaters forbrug. Når du har målingerne, kan du med formlen på næste side beregne apparaternes døgnforbrug. Ved at gange døgnforbruget med det antal dage om året, som apparatet er tændt, kan du finde frem til dets årlige elforbrug.

## Overvej at skifte elslugerne ud

Når du kender apparatets årlige elforbrug i kWh, kan du sammenligne det med nye apparaters forbrug, som du kan finde på deres energimærke. Det kan ofte betale sig at udskifte gamle hårde hvidevarer med nye og mere energirigtige modeller.

## Få hjælp af en energirådgiver

Som kunde hos Andel Energi kan du få gratis, telefonisk rådgivning om, hvor du kan spare mest. Du kan også finde masser af tips og gode råd til, hvordan du kan spare energi, på [andelenergi.dk/spareenergi](http://andelenergi.dk/spareenergi).

## Følg dit elforbrug

Som kunde i Andel Energi kan du holde øje med dit elforbrug på Min side på [andelenergi.dk](http://andelenergi.dk). For eksempel kan du se, hvordan dit elforbrug udvikler sig, hvis du har udskiftet nogle af dine hårde hvidevarer.

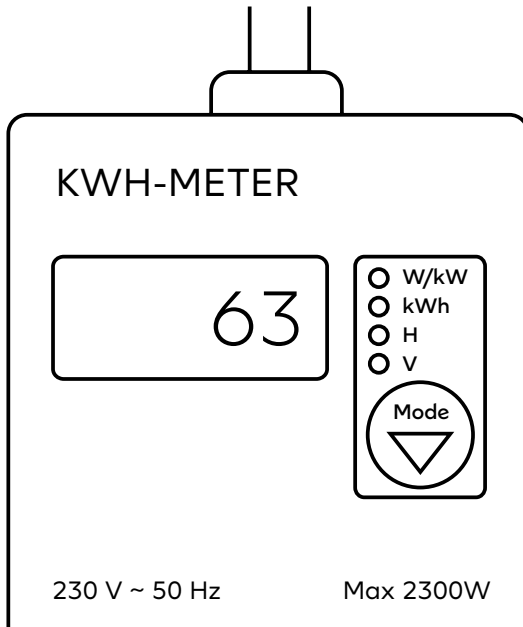
# Vigtigt at vide, inden du går i gang

- Måler du for eksempel på et køleskab, viser displayet 0, når kompressoren ikke kører.
- Måler du på dit køleskab eller din fryser, anbefaler vi, at du måler over tre dage eller mere.
- Du kan ikke måle på apparater med en effekt på under 5 watt.
- Har du flere apparater sluttet til den samme stikkontakt, kan du måle deres samlede standbyforbrug.
- Du kan kun måle på apparater, der er tilsluttet en 230 volt stikkontakt. Effekten må ikke overstige 2.300 watt, da det overbelaster måleren.
- Husk at skrive dine resultater ned. Alle data nulstilles, når du slukker for elmåleren.

## Sådan bruger du elmåleren

1. Tilslut elmåleren som et mellemed mellem stikkontakt og apparat.
2. Tænd for stikkontakten.
3. Tryk på Mode-knappen. Så kan du blandt andet se, hvor meget el apparatet har brugt i den tid, elmåleren har været tilsluttet. Se forklaring af forkortelserne ved illustrationen.

## Sådan aflæser du elmåleren



### **W/kW**

Viser, hvor stor effekten er her og nu.

### **kWh**

Viser, hvor meget el apparatet har brugt i den tid, elmåleren har været tilsluttet.

### **H**

Viser antal timer (hour), elmåleren har været tilsluttet.

### **V**

Viser den spænding (volt), der er i elnettet.

---

## Beregn apparatets elforbrug

Aflæs kWh og H på elmåleren. Sæt tallene ind i denne formel:  
 $(\text{kWh} \times 24) / \text{H} = \text{kWh pr. døgn}$

### Eksempel på beregning af en kummefrysers døgnforbrug:

kWh er aflæst til 6,5 og H er aflæst til 82,2.

Indsat i formelen:  $(6,5 \times 24) / 82,2 = 1,9 \text{ kWh pr. døgn}$

---

# Brug energien de rigtige steder



## Hold øje med dit elforbrug

Er du kunde i Andel Energi, kan du følge dit elforbrug på Min side på [andelenergi.dk](http://andelenergi.dk). Du kan se udviklingen i dit elforbrug pr. time, dag, uge, måned og år. Bare ved at blive opmærksom på dit elforbrug, kan du typisk spare 10-15 %. Læs mere på [andelenergi.dk/minside](http://andelenergi.dk/minside).



## Få gode spareråd

På [andelenergi.dk/spareenergi](http://andelenergi.dk/spareenergi) kan du finde masser af tips og gode råd til, hvordan du kan spare energi.



## Tag en snak med vores energirådgivere

Som kunde i Andel Energi kan du også få gratis, telefonisk rådgivning af vores erfarne energirådgivere. De hjælper med spørgsmål, der har med energiforbruget i din bolig at gøre, og giver gode råd om el, vand og varme. Læs mere på [andelenergi.dk/rådgivning](http://andelenergi.dk/rådgivning).

# Om Andel Energi

I Andel Energi leverer vi el, naturgas og energirådgivning til mere end 1,2 mio. kunder. Som Danmarks største energiselskab har vi et stort ansvar for at sætte fart på den grønne omstilling. Vi er derfor optagede af at skabe energiløsninger, som er gode for alle og for fremtiden. Det skal være let for dig at spare på energien og træffe grønne valg.

Andel Energi A/S  
Telefon 70 29 29 29

Hovedgaden 36  
4520 Svanninge  
Cvr-nr. 242 135 28

[andelenergi.dk](http://andelenergi.dk)